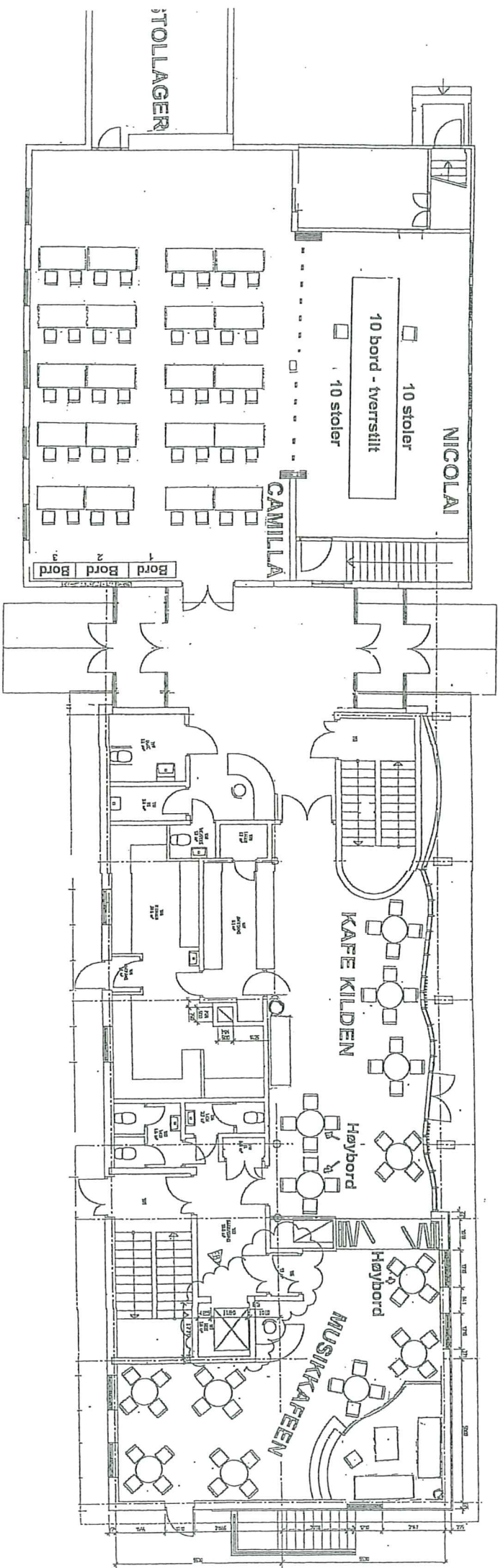


# BADET KULTURTUN



## LEIEREGLER SELVBETJENT

- 1 Lukk alle vinduer (sjekk haspene på vinduene i Camilla)
- 2 Vask av bord og stoler, renholdsutstyr er i bøttekott i hallen
- 3 Rydd på plass bord og stoler (se bordplan)
- 4 Tømme søppelbøtter, fjern avfall og personlig ting.
- 5 Søppel legges i container på parkeringsplassen
- 6 Kontroller at alt er i orden på toalettene og i garderoben
- 7 Slå av alle lys med unntak av hallen.
- 8 Lås alle dører, sjekk terrassedøren
- 8 Rydd opp på uteområdene; fakler osv.

## LEIEREGLER KJØKKEN

Det er utarbeidet egne skriftlige retningslinjer for utleie av kjøkkenet. Alle som leier kjøkkenet må ha en egen gjennomgang av disse reglene sammen med kjøkkenpersonellet. For avtale ring 66 10 72 11 noen dager før arrangementet.