

Masseforvaltningsplan Vilberg skole Tynsåkvegen 18/1-4 Eidsvoll kommune

Masseforvaltningsplanen gjelder flytting av leirmasse og matjorden fra Vilberg. Området ligger på dyrket mark som i den senere tid er brukt til kornproduksjon.

I.h.t Kravspesifikasjon for prosjektet, er det forutsatt at all matjord som ikke skal gjenbrukes til grøntanlegg i prosjektet, skal kjøres til Minnesund. Det er ilt forprosjektfasen avklart med Eidsvoll kommune, kommunal forvaltning v/Dag E Opsahl at matjord ikke skal kjøres til Minnesund. Matjord som ikke skal gjenbrukes til grøntanlegg i prosjektet, skal kjøres til Nordheim, gbnr. 63/25 øst for Eidsvoll kirke. Subsidiært kan matjord kjøres til Brensmork på kommunens eiendom gbnr. 151/11.

Det skal meldes til landbrukskontoret og mattilsynet og Det skal tas jordprøver ved oppstart og ved gjennomført flytting. Kvittering for mottatt matjord skal fremvises byggesaksavdeling etter gjennomført flytting.

1. Beskrivelse av matjorda som flyttes

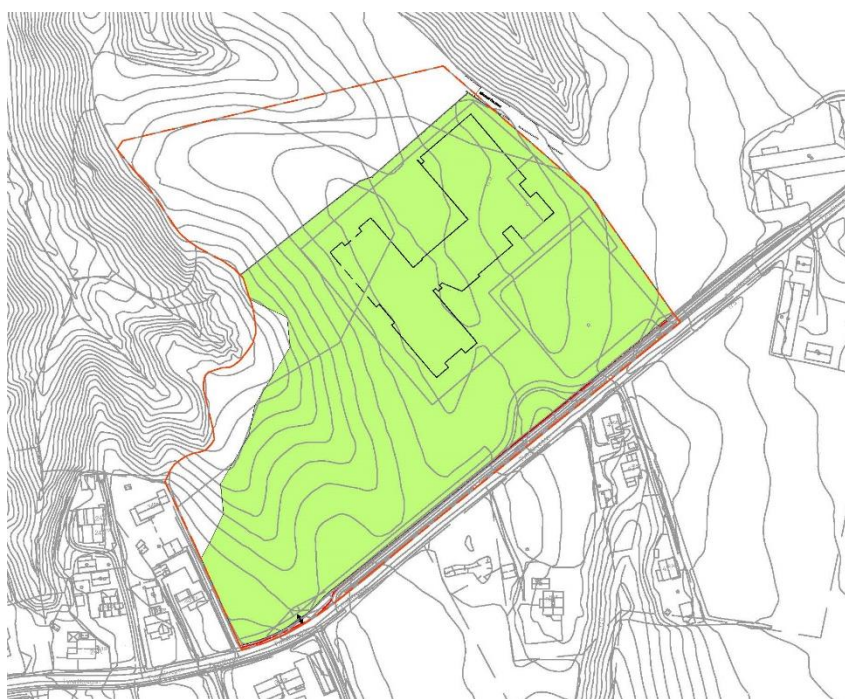
Det er landbrukskontoret i Eidsvoll kommune som har vurdert jordkvaliteten og lagt føringen hva den skal brukes til.

2. Bruk av matjord

Matjordlaget på Vilberg er på om lag 25 cm, det er leirmasser høyt opp. Arealet er på ca 43.4 daa.

Av dette skal det gjenbrukes ca.1.400 m³ til ulike grøntarealer på den nye skolen. Tykkelsene for gjenbruk av matjord er for følgende overflater (jmf beskrivelse fra LARK:

- Gras: 5 cm
- Busker/buskefelt: 20 cm
- Trær: 0,3 m³ pr. tre
- Regnbed: 50 cm



Bildet viser areal hvor matjord skal fjernes, plangrense og plassering av bygg.

3. Vurdering og avklaring av mottaksarealer

Vurdering av mottakssted er utført av Landbrukskontoret i Eidsvoll

Mottaksstedet skal befares av landbrukskontoret sammen med eier/bruker og entreprenør før matjord kjøres inn. Dette for å avklare:

- Mellomlagringsplass
- Evt klargjøringstiltak som må utføres på mottaksarealet før påføring av matjord.

4. Utførelse av jordflyttingen

Matjordlaget skal separeres og legges i ranker før opplasting.

Arbeidet planlegges utført når igangsettelses søknad for grunnarbeider er mottatt, og Mattilsynet har godkjent flyttingen. Omfanget matjord som skal flyttes er ca 9.450 m³

For avtaking av matjord «bør» tidspunkt tilpasses til tørre forhold og ikke når det er tele i jorda. Det skal benyttes beltegående gravemaskiner for å unngå jordpakking.

Flyttingen utføres av tiltakshaver som leier inn entreprenør. Entreprenør har erfaring innen transport av rene masser.

Entreprenøren dokumenter flyttingen med bilder av før og etter situasjon.

5. Beskrivelse av rene løsmasser som skal flyttes

Massene består av tørrskorpeleire under matjorda.

I.h.t Geo-rapport 1350038508 av 01.03.21 ligger området ikke i et aktsomhetsområde for forurenset grunn og kulturminner er allerede fjernet.

Det skal graves ut ca 24.500 m³ løsmasser.

24.500 m³ utgjør ca 3 400 billass eller 1500 lass med bil og henger.