

Finanskomite møte

25.4.2018

Kultur

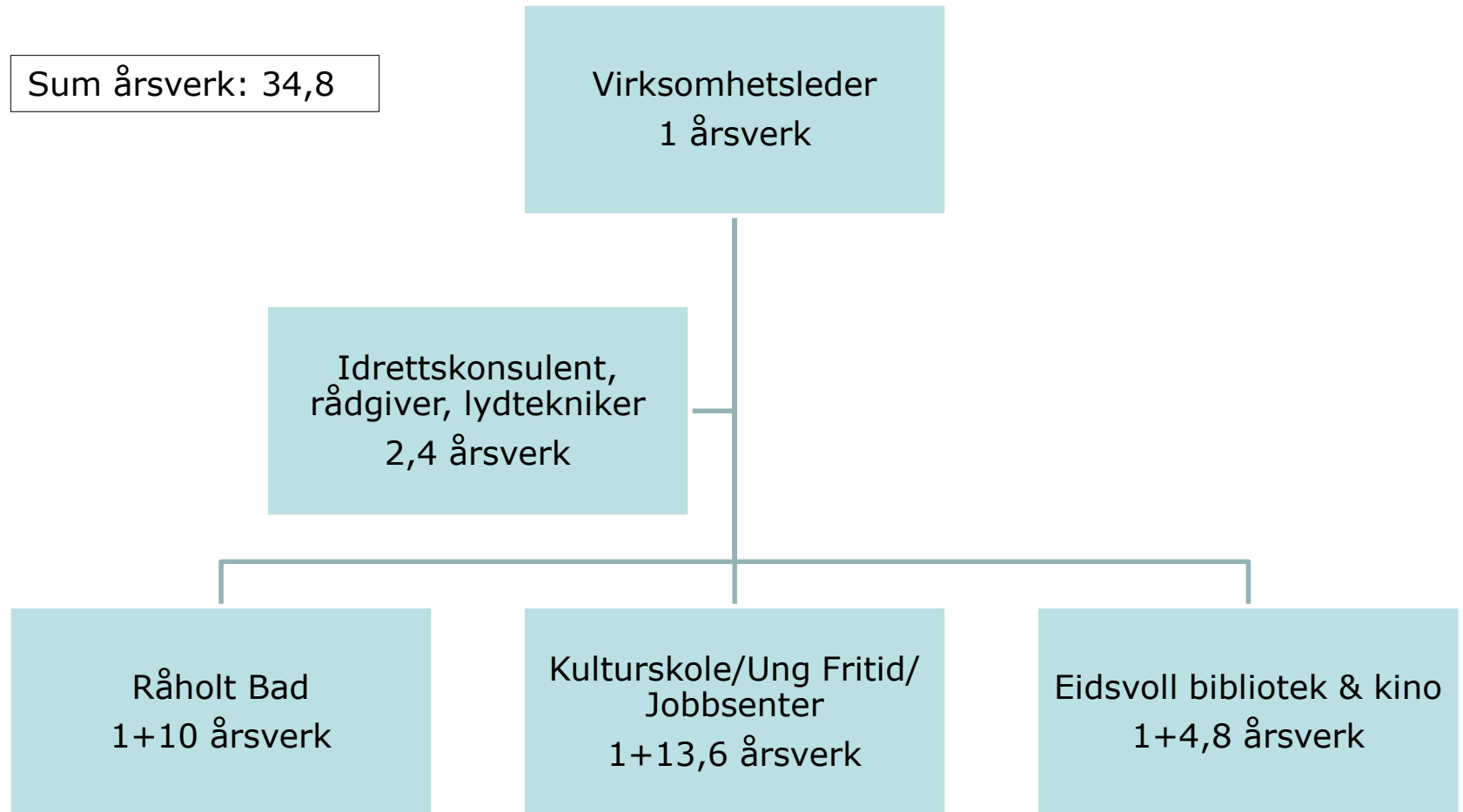


Eidsvoll

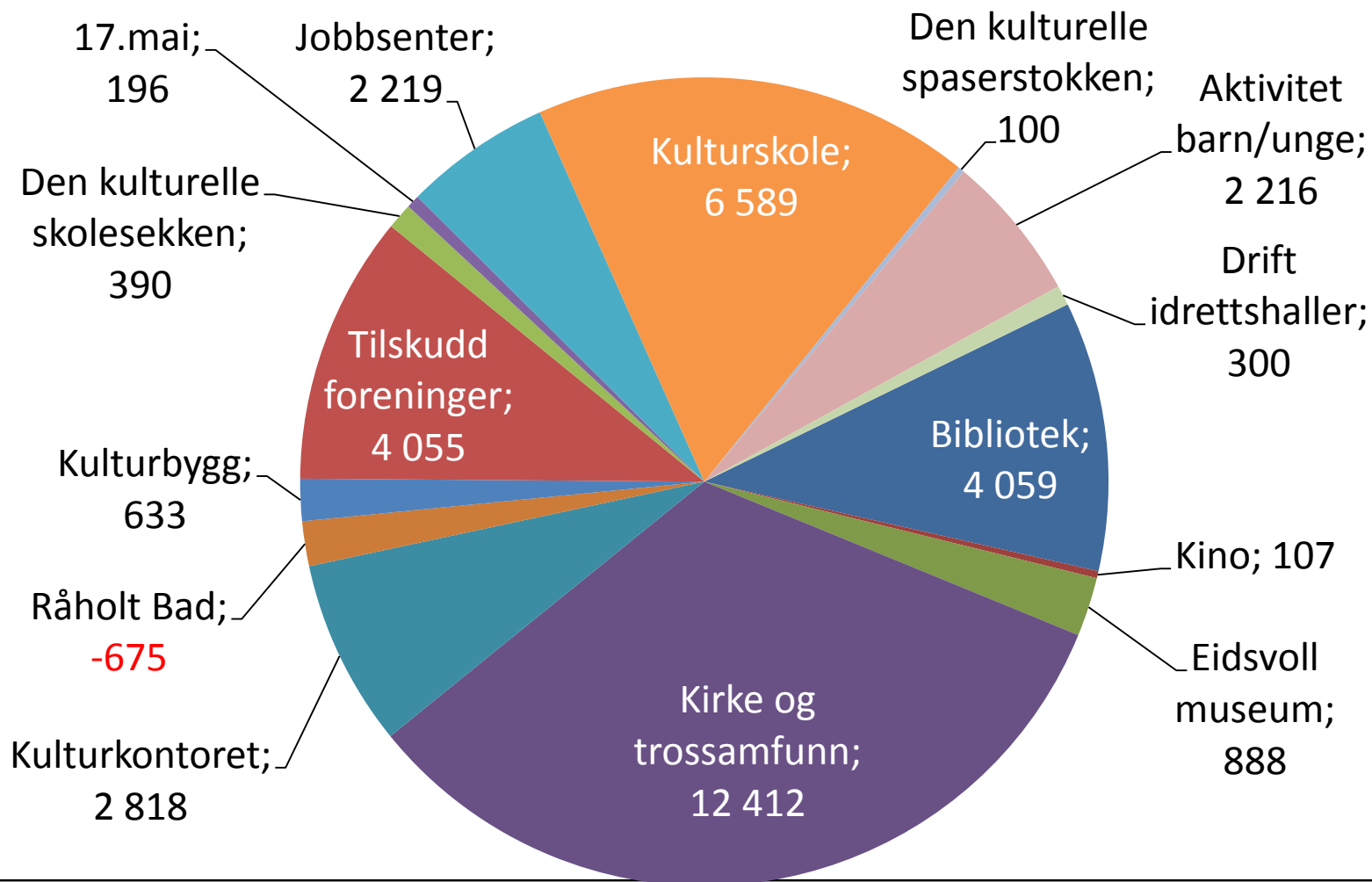
Eidsvoll kommune
- trivsel og vekst i grunnlovsbygda



Organisasjonskart



Budsjettet per tjeneste, totalt 36 307 mill.



Status tjenester

- Høyeste og laveste plasseringer på kommunebarometeret:
 - Plass 59 : Tilskudd til frivilligheten
 - Plass 144: Netto driftsutg. til idrett og idrettsanlegg
 - Plass 391: Netto utg. til bibliotek per innbygger
 - Plass 389: Utlån alle medier folkebibliotek per innbygger
 - Plass 354: Andel elever som går i kulturskolen
- Øvrige fakta
 - Lavt kinobesøk per innbygger grunnet få forestillinger, men svært høyt besøk per forestilling. (87,7 per visning mot 35,8 i landet)
 - Netto driftsutgifter ligger over landssnittet både når det gjelder kulturbygg og idrettsanlegg



Tilskudd til foreninger 2018

Idrettslag	1 000 000
Idrettslag – driftsutgifter uteanlegg	700 000
Skytterlag	15 000
Romerike Bakkesenter	25 000
Feiring Bad	2 400
Eidsvoll Turn, drift kunstgressbane	85 000
Eidsvoll Idrettsforening, drift kunstgressbane	85 000
Kommunal egenandel idrettsanlegg (hvorav 0,3 mill. på disposisjonsfond)	800 000
Privat ungdomsarbeid	225 600
Tilrettelegging for økonomisk bistand ved behov til barn som deltar i organisert idrett	60 000
Skolekorps-/kor	310 000
Rekrutteringsarbeid i skolekor-/korps	40 000
Tilskudd til lekeplasser	50 000



Eidsvoll

Eidsvoll kommune
- trivsel og vekst i grunnlovsbygda



Tilskudd til foreninger 2018 – forts.

Idrettsstipend	12 000
Kulturstipend	12 000
Tilskudd til opprustning av forsamlingslokaler	160 000
Sang-/musikklag i tilknytning til konsert/arrangement	30 000
Spesielle kulturtiltak	100 000
Voksenkorps-/kor	42 000
Eldretiltak	40 000
Stipend til mennesker med nedsatt funksjonsevne	6 000
Skibladner	105 000
Mjøsmuseet (øremerket bevilgning, nytt i 2018)	50 000
Søkbare tilskudd til dyrevelferdsorganisasjoner (øremerket bevilgning, nytt i 2018)	100 000
SUM	4 055 000



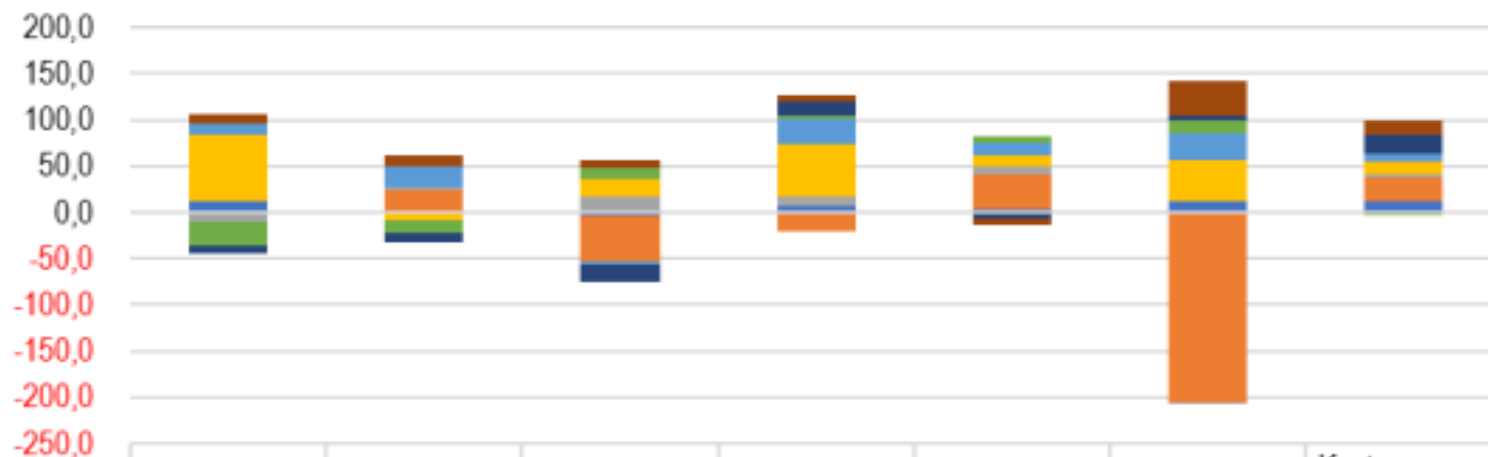
Tilskudd til foreninger: Utvikling 2016-2019

År	Tilskudd totalt (i mill.)	Endring (i mill.)
2016	3 405	+ 0,3
2017	3 905	+ 0,5
2018	4 055	+ 0,15
2019	4 455	+ 0,4
Sum økning i perioden		1 350



KOSTRA

Endret utgift med andre kommuners utgiftsnivå (mill. kr)



	Vestby	Ullensaker	Nannestad	Fjell	Askøy	Stjørdal	Kostragruppe 13
■ Kultur og kirke	10,1	10,9	8,9	7,2	-6,8	38,8	15,9
■ Sosial	-7,9	-10,9	-19,1	14,8	-7,2	5,3	20,6
■ Barnevern	-27,1	-13,3	12,5	3,4	6,5	13,0	-3,2
■ Barnehage	11,0	23,1	-2,8	27,9	13,4	29,1	8,9
■ Grunnskole	72,4	-8,3	17,5	56,0	12,4	43,6	13,3
■ Helse	-8,6	3,1	17,9	11,3	8,9	-0,5	2,6
■ Pleie og omsorg	-1,0	22,2	-51,2	-21,2	37,1	-205,3	26,0
■ Administrasjon	12,2	1,6	-2,6	6,5	3,3	12,7	12,2



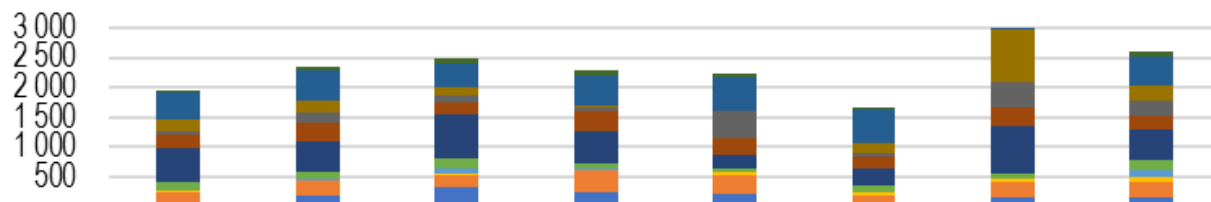
Eidsvoll

Eidsvoll kommune
- trivsel og vekst i grunnlovsbygda



KOSTRA

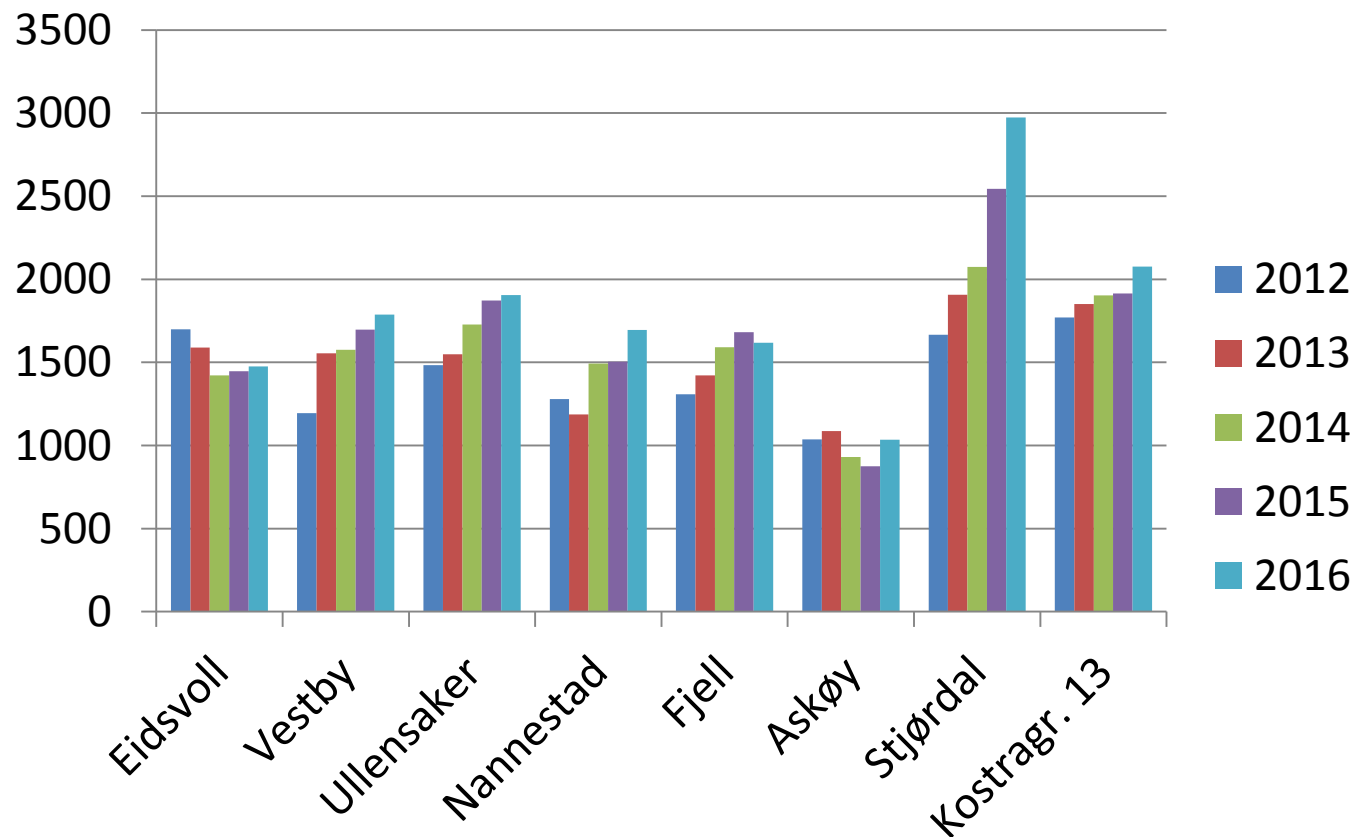
Netto driftsutgifter til kultur pr. innbygger, detaljert



	Eidsvoll	Vestby	Ullensaker	Nannestad	Fjell	Askøy	Stjørdal	Kostragruppe 13
■ 392 Andre religiøse formål	22	49	71	105	56	30	26	66
■ 390, 393 Kirken og gravplasser	440	512	407	501	556	564	524	493
■ 386 Kulturbygg	202	212	140	43	16	168	882	261
■ 385 Kulturaktiviteter	78	180	115	35	454	56	430	247
■ 383 Musikk- og kulturskole	223	300	198	355	272	213	316	227
■ 381 Kommunale idrettsbygg og anlegg	564	512	749	535	223	274	801	520
■ 380 Idrett	131	126	172	76	61	121	66	188
■ 377 Kunstformidling	-	8	67	31	-	-	0	113
■ 375 Museer	44	22	33	21	56	40	60	61
■ 373 Kino	1	-	(97)	0	-	-	2	(12)
■ 370 Folkebibliotek	186	232	217	364	327	121	272	258
■ 231 Aktivitetstilbud barn og unge	45	195	311	232	209	71	146	164



KOSTRA – utvikling over tid



Kuttmuligheter

• Lokalleie voksenaktiviteter	0,79 mill.* ₁
• Tilskudd lag og foreninger generelt	1 mill.
• Tilskudd nabolagspotten (fom. 2019)	0,4 mill.
• Tilskudd dyrevelferd (ny i 2018)	0,1 mill.
• Den kulturelle spaserstokken	0,1 mill.* ₂
• Vakthold idrettshaller	0,21 mill.
• Kino	0,1 mill.
• Bibliotekfilial	0,08 mill.* ₃
• Eidsvoll museum (Bygdetunet, okkupasjonsmuseet og Feiring Jernverk)	0,4 mill.
• SUM	3,18 mill.

- *1 Økt inntekt (tilhører budsjett for Eiendomsforvaltningen)
- *2 Mister eksternt tilskudd på 0,12 mill.
- *3 Innsparing også på Eiendomsforvaltningen

