

Vilberg kompetansesenter

Eldrerådet 14.3.2018 – Vidar Roseth



Eidsvoll kommune
- trivsel og vekst i grunnlovsbygda

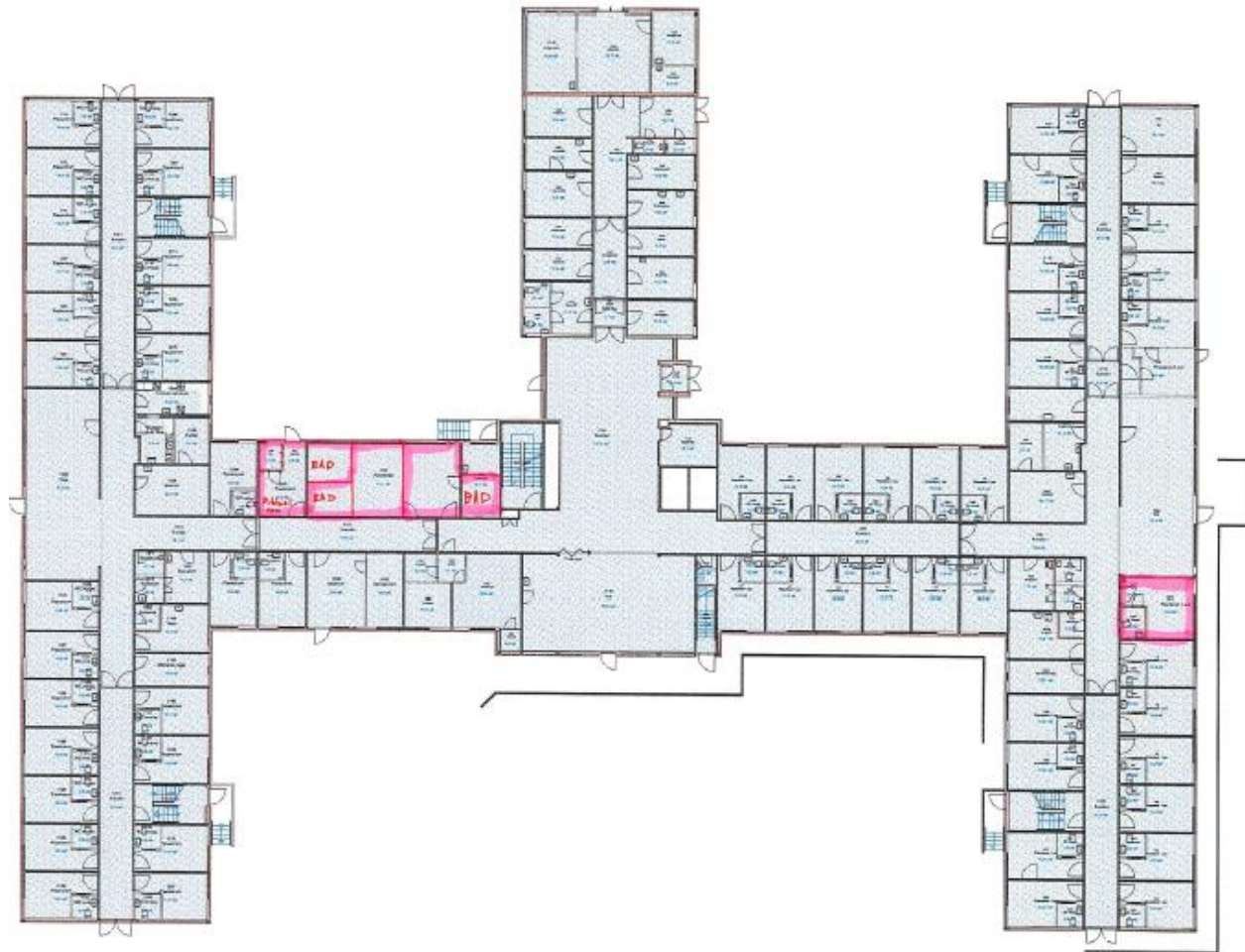


Praksis i forhold til dobbeltrom

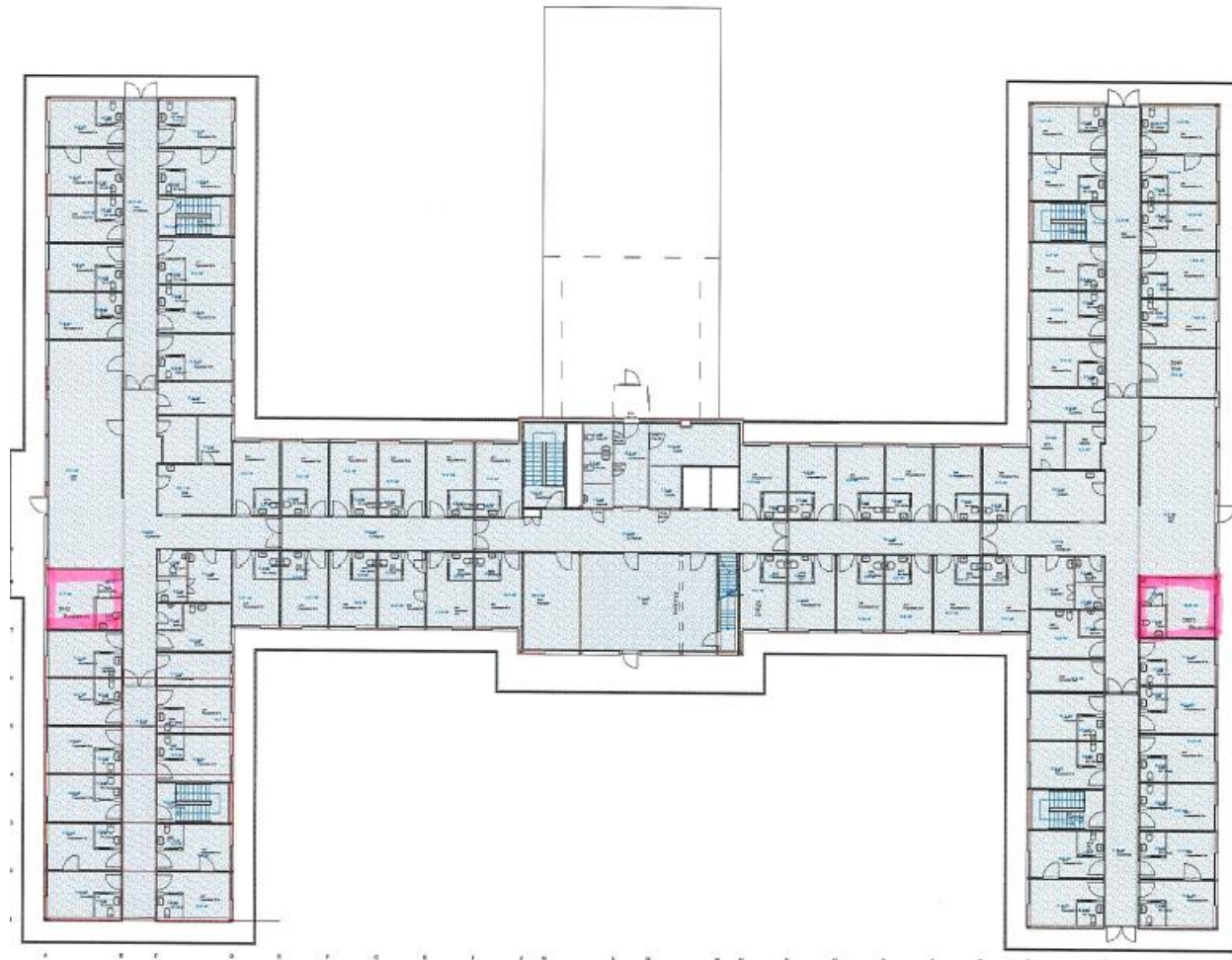
- 10 rom brukes som dobbeltrom – basert på kommunestyrevedtak
- Brukes primært til korttidspasienter
- Nå omtrent halvparten belagt med langtidspasienter
- Legger vekt på dialog og å ta hensyn
- Pasienter ufrivillig på langtids plass har redusert betaling (fribeløp på 39 300 kr pr år)



Dobbeltrom - 1. etasje hovedbygget



Dobbeltrom - 2. etasje hovedbygget



Dobbeltrom - nytt bygg

