

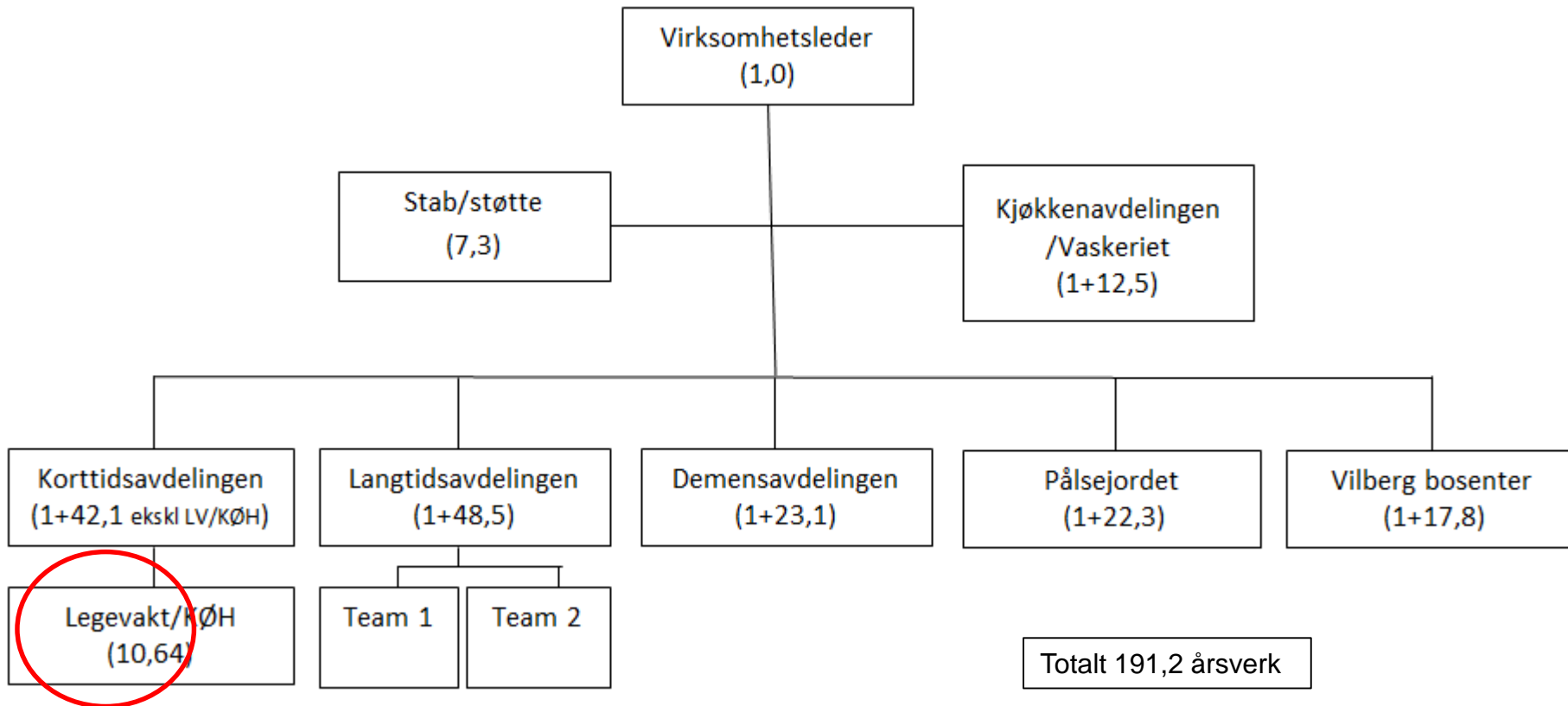
Eidsvoll legevakt – drift og organisering

Eldrerådet 12.9.2018

Vidar Roseth



Organisering av Vilberg kompetansesenter



Legevakt

- Døgnåpen legevaktsentral, lege til stede 16.00 – 08.00 og hele døgnet på helg-/høytidsdager
- 1 sykepleier på dag, 2 på kveld og 1 på natt.
I helg 2 på dag og kveld
- I alt ca 7,5 årsverk (utenom legene)
- Samlede netto utgifter vel 10 mill pr år
- Ca 8 000 legekonsultasjoner i året, aktivitet pr innbygger som gjennomsnittet for landet



Legevakt (øyeblikkelig hjelp) på dagtid

- Ivaretas av legesentrene (rullering)
- Ringer 116 117



Kommunalt øyeblikkelig hjelp døgntilbud (KØH)

- 3 sengeplasser lokalisert til Vilberg helsetun
- Legevakt og KØH som en organisatorisk enhet
- Egen sykepleier dag/kveld, på natt felles med Korttidsavdelingen. I alt vel 3 årsverk.
- Samlede netto utgifter vel 4,5 mill pr år - under døgnsetsene beregnet av staten
- I alt 178 innleggelser, 44 % belegg i 2017, 450 liggedøgn pr år



Status legevakt/KØH

- God kompetanse hos fast ansatte ved legevakten
 - Periodevis utfordrende å rekruttere – gjelder både leger og sykepleiere
 - Fordeler ved å ha eget tilbud lokalisert til sykehjemmet
 - Rundt 50 % belegg ved KØH
 - Behov for kvalitets- og prosedyreutvikling



Klager/tilsyn

- Få klager og tilsynssaker
- Det er vanskelig å forholde seg til påstander om feil uten konkretisering og dokumentasjon
- Ved misnøye med legevakten bør dette tas opp av den enkelte med ledelsen av legevakten
- Alternativet er klage til fylkesmannen
- Klager bidrar til forbedring og læring



Kvalitetsutvikling

- Det er laget en handlingsplan for kvalitetsutvikling ved legevakt og KØH
- Kommuneoverlegen, virksomhetsleder, leder ved legevakt, erfarne ansatte ved legevakten og tillitsvalgt for legeforeningen er sentrale i dette
- Statlige veiledere legges til grunn
- Samarbeid og erfaringsdeling med andre kommuner

